



Wstrząsarki wibracyjne V300, V350, V400 (LT)

Uniwersalne wstrząsarki do badań wibracji sinusoidalnych, losowych (random) oraz uderów znajdują szerokie zastosowanie przy badaniach małych i średnich obiektów w przemyśle elektronicznym, samochodowym, telekomunikacji i innych.

Urządzenia charakteryzują się szerokimi możliwościami wyboru konfiguracji systemu np. wersje do pracy tylko w osi pionowej (zdjęcie obok) lub przechylne do pracy pionowej i poziomej.

W zależności od warunków w laboratorium i rodzajów testów wstrząsarki można wyposażyć w różne rodzaje izolacji od podłoża, które zapobiegają przeniesieniu się drgań na infrastrukturę budynku.

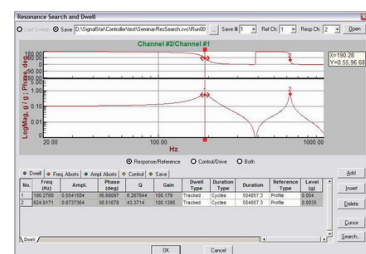
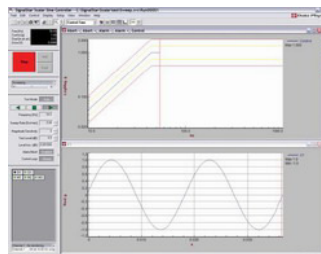
Wstrząsarki mogą współpracować z komorami klimatycznymi oraz ze stołami ślizgowymi do badań wibracyjnych i

udarowych w 3 osiach. Ponadto do wstrząsarek dostępny jest szeroki wybór wymiennych głowic oraz płyty rozszerzające, dzięki którym możliwe jest testowanie przedmiotów o większych gabarytach. Do sterowania wstrząsarek dostępna jest szeroka gama kontrolerów wibracji i uderów firmy Data Physics.

V400 w wersji do pracy tylko w osi pionowej



Wielokanałowy kontroler wibracji i uderów



Wersje wykonania

- Tylko do pracy w kierunku pionowym - izolacja od podłoża przez poduszki powietrzne,
- Kołyski przechylne do pracy w kierunkach pionowym i poziomym - izolacja od podłoża:
 - Sztywne mocowanie do podłoża
 - Podkładki z litej gumy, poduszki powietrzne, poduszki powietrzne izolujące korpus od kołyski.

Opcje wyposażenia

- Pneumatyczne wspomaganie obciążenia stolika (zwiększenie dopuszczalnej masy testowanego obiektu),
- Stoły ślizgowe do testowania w 3 osiach,
- Możliwość izolacji od podłoża do < 5Hz,
- System redukcji pola magnetycznego na stoliku,
- Głowice i płyty rozszerzające do testowania próbek o większych rozmiarach,
- Bariery termiczne do bezpośredniego połączenia z komorami klimatycznymi.

v.2.3

Klimatest • ul. Obrońców Poczty Gdańskiej 5C • 52-204 Wrocław • klimatest@klimatest.eu
Tel. 71 354 06 80 (81, 82) • Faks: 71 354 06 92 • www.klimatest.eu

Klimatest - Biuro w Warszawie • ul. Wólczyńska 133 • 01-919 Warszawa • stan@klimatest.eu
Tel. 22 864 04 35 • Faks: 22 864 04 35 • www.klimatest.eu

Klimatest[®]
SPÓŁKA JAWNA
od 1982



Podstawowe dane techniczne

Wstrząsarka	V300	V350	V350	V400	V400	V400	V400LT	V400LT	V400LT
Wzmacniacz mocy	DSA5-1k	DSA5-1k	DSA5-2k	DSA5-2k	DSA5-5k	DSA5-10k	DSA5-2k	DSA5-5k	DSA5-10k
Maksymalna siła dla wibracji sinusoidalnych [N]	1646	2350	3100	4600	5300	7325	4600	6000	7330
Maksymalna siła dla wibracji losowych [N RMS]	850	1305	2240	2560	5000	5000	2560	3900	4150
Maksymalna siła dla uderu ¹ [N]	4935	7050	9300	13800	15900	21975	13800	18000	21975
Szczytowe przyspieszenie dla pustego stolika [g]	98	71	93	94	108	120	57	75	92
Maksymalna prędkość [m/s]	1,27	0,90	1,27	0,81	1,45	1,45	0,81	1,38	1,50
Maksymalne przemieszczenie (skok) p-p [mm]	12,7	20,3	25,4	25,4	25,4	25,4	25,4	25,4	25,4
Masa stolika [kg]	1,71	3,41	3,41	5,22	5,22	5,22	8,18	8,18	8,18
Średnica stolika [mm]	140	127	127	174,5	174,5	174,5	333	333	333
Otwory mocujące w stoliku	M6	M8	M8	M8	M8	M8	M8	M8	M8
Maksymalne obciążenie statyczne ² [kg]	90	114	114	160	160	160	160	160	160
Rezonans stolika ±5% [Hz]	4700	3500	3500	2900	2900	2900	2800	2800	2800
Zakres częstotliwości	5000	4000	4000	3000	3000	3000	3000	3000	3000
Wymiary ³ [mm] SxGxW	518 x 350 x 440	648 x 426 x 698			762 x 521 x 781				
Masa korpusu ⁴ wstrząsarki [kg]	160	350	350	640	640	640	640	640	640
Pole magnetyczne nad stolikiem ⁵ [mT]	0,5	0,5	0,5	0,5	0,5	0,5	0,5	0,5	0,5
Pobór mocy [kVA]	2,7	4,5	5,5	6,8	8,2	11,4	6,8	8,2	11,4

1. Dla impulsu uderowego o szerokości 3 ms

2. Z pneumatycznym wspomaganie obciążenia (opcja wyposażenia)

3. Wymiary mogą się nieco różnić dla różnych wersji wykonania. S - szerokość, G - głębokość, W - wysokość

4. Masa wstrząsarki zależy od wersji wykonania

5. Na wysokości 25 mm nad stolikiem z zamontowaną cewką demagnetyzującą (opcja wyposażenia)

Otwory mocujące:

- **V300** - 1 centralny, 4 na okręgu 70 mm, 4 na okręgu 120 mm
- **V350** - 1 centralny, 8 na okręgu 100 mm
- **V400** - 9 - siatka kwadrat 50 mm
- **V400LT** - 1 centralny, 8 na okręgu 152.4 mm, 8 na okręgu 304.8 mm

v.2.3

Klimatest • ul. Obrońców Poczty Gdańskiej 5C • 52-204 Wrocław • klimatest@klimatest.eu

Tel. 71 354 06 80 (81, 82) • Faks: 71 354 06 92 • www.klimatest.eu

Klimatest - Biuro w Warszawie • ul. Wólczyńska 133 • 01-919 Warszawa • stan@klimatest.eu

Tel. 22 864 04 35 • Faks: 22 864 04 35 • www.klimatest.eu

Klimatest © 2017-02